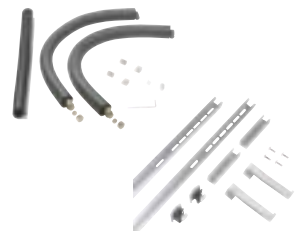
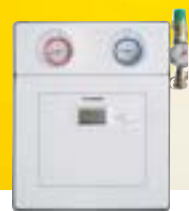


Solar Pakete

# Mit kostengünstigen Solar-Paketen die kostenlose Energie der Sonne nützen

Sonnige Aussichten für Ihren Wärmekomfort

Nur bei  
Junkers!  
Zusätzlich  
- 15%  
Energieeinsparung durch  
Solar ControlUnit Inside



Wärme fürs Leben

 **JUNKERS**  
Bosch Gruppe

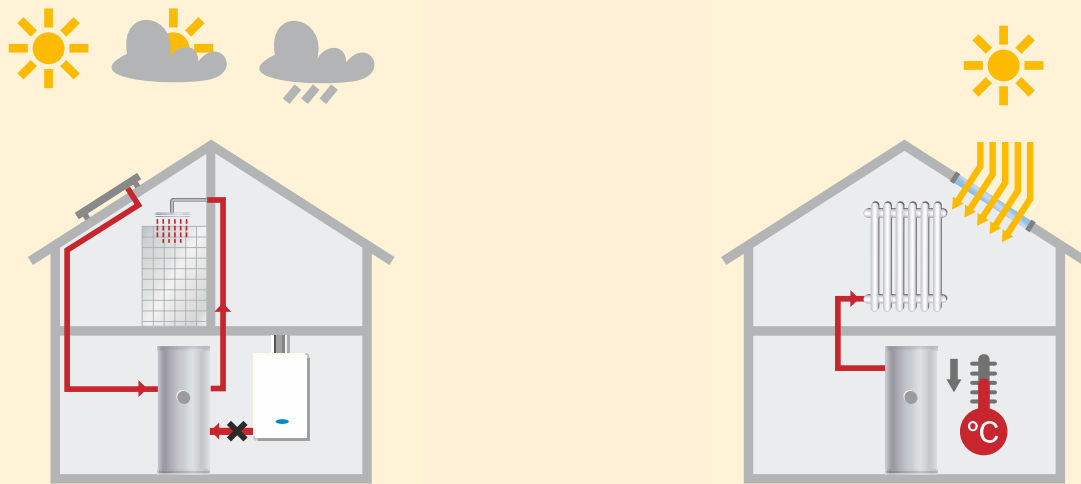
# Mit Solar Control Unit inside von Junkers wird Brennwerttechnik und Solar zum Energiesparweltmeister

Nur bei  
Junkers!  
zusätzlich  
- **15%**  
Energieeinsparung durch  
Solar ControlUnit Inside



## Solaroptimierung: Was gut ist, kann noch besser werden

Die Kombination von Brennwert und Solar senkt die Energierechnung deutlich, und das ohne Abstriche beim Wärmekomfort. Bei der Cerapur Generation nutzt die patentierte Solaroptimierung die Sparpotenziale noch weiter. Das Prinzip ist ganz einfach: Grundsätzlich arbeiten die Solaranlage und die Gas-Brennwertlösung „im Team“ – so ist bei jedem Wetter gleichbleibender Wärmekomfort gewährleistet. Die Solaroptimierung stimmt diese Teamarbeit im Detail auf die Witterung ab und spart so bei der Warmwasserbereitung zusätzlich 15 % und bei der Heizung nochmals 5 % Energie.



## Mit Cerapur Modul Solar bzw. Cerapur sparen Sie zusätzlich 15% bei der Warmwasserbereitung



**CERAPURMODUL-Solar**

Brennwertgerät, bodenstehend



**CERAPUR**

Brennwertgerät wandhängend

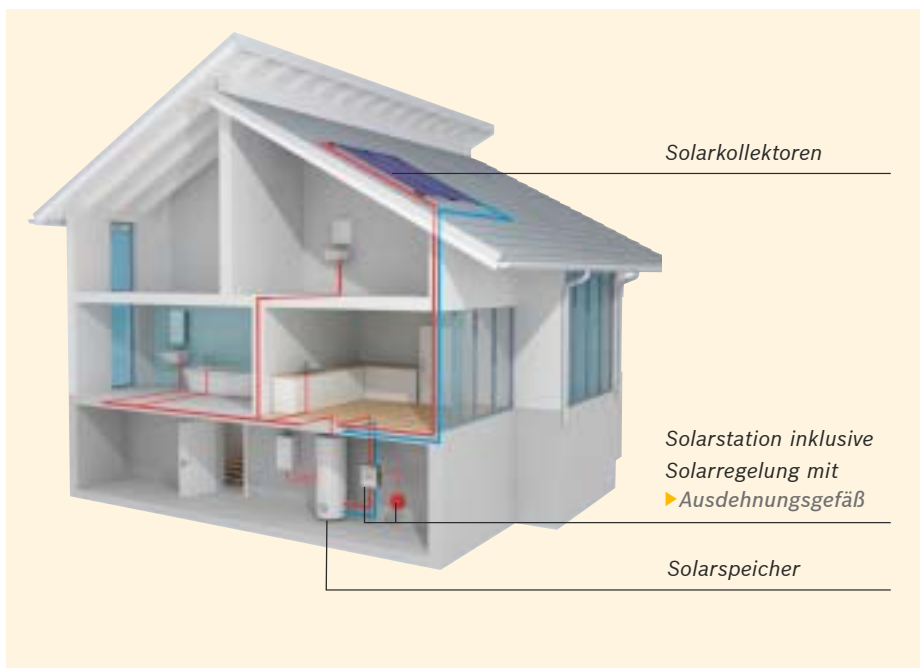
- Eine Solar-Brennwertlösung bietet eine optimale Brennstoffausnutzung und damit maximale Spareffekte.
- Solaranlage und Brennwertgerät entlasten sich gegenseitig – das erhöht die Lebensdauer des Gesamtsystems.
- Die Kombination von Brennwert und Solarthermie bietet Sicherheit bei steigenden Energiepreisen und steigert den Wert einer Immobilie.
- Dank minimaler CO<sub>2</sub>-Emissionen leisten Sie mit einer Solar-Brennwertlösung einen wichtigen Beitrag zum Klimaschutz.
- Dank Solaroptimierung beträgt die zusätzliche Energieersparnis bei der Warmwasserbereitung bis zu 15 % – und auch die Heizkosten lassen sich durch dieses patentierte Verfahren spürbar senken.

# Sparen Sie sofort bis zu 60% Energie bei der Warmwasserbereitung

– Anlagen zur Warmwasserbereitung sind für alle Wohngebäude zu empfehlen. Sie haben – unabhängig von Baustil und Alter – das gleiche Einsparpotenzial.

– Mit einer Solaranlage zur Warmwasserbereitung sparen Sie im Jahresdurchschnitt bis zu 60 % Energie für die Warmwasserbereitung.

– 5 m<sup>2</sup> Kollektorfläche genügen, um einen 4-Personen-Haushalt effizient mit solar erwärmtem Wasser zu versorgen.



## Junkers Solarpakete für Warmwasser-Bereitung

### Für Haushalte mit 2 – 4 Personen



#### Aktionsset Classic

- Anzahl der Kollektoren 2 FKC-1S
- Kollektorfläche 4,74 m<sup>2</sup>
- Solarstation AGS 5
- Regelung (optional)\* TDS 50
- Ausdehnungsgefäß SAG 18
- Solarfluid WTF 25
- Speicher SK 300 solar

Sets mit Montage/  
Anschlußmaterial



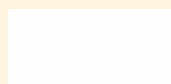
### Für Haushalte mit 3 – 5 Personen



#### Aktionsset Comfort

- Anzahl der Kollektoren 4 FKC-1S
- Kollektorfläche 9,48 m<sup>2</sup>
- Solarstation AGS 5
- Regelung (optional)\* TDS 50
- Ausdehnungsgefäß SAG 25
- Solarfluid WTF 25
- Speicher SK 500-1 solar

Sets mit Montage/  
Anschlußmaterial



### Für Haushalte mit 3 – 5 Personen



#### Aktionsset Top

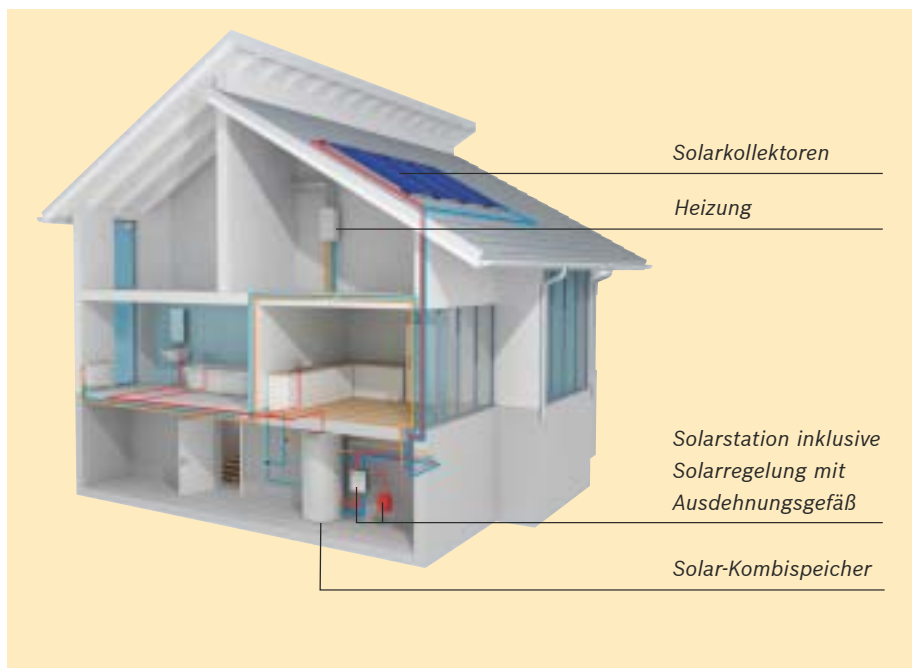
- Anzahl der Kollektoren 4 FKT-1S
- Kollektorfläche 9,48 m<sup>2</sup>
- Solarstation AGS 5
- Regelung (optional)\* TDS 50
- Ausdehnungsgefäß SAG 25
- Solarfluid WTF 25
- Speicher SK 500-1 solar

Sets mit Montage/  
Anschlußmaterial



# Oder sparen Sie zusätzlich 30% beim Heizen

- Anlagen zur Warmwasserbereitung und Heizungsunterstützung nutzen ein System für zwei Anwendungen und verkürzen dadurch die Heizperiode.
- Sie sparen im Jahresdurchschnitt bis zu 60% Energie für die Warmwasserbereitung und bis zu 30% Heizenergie.
- Für Gebäude, die vor der Wärmeschutzverordnung 1995 gebaut wurden, sollten Sie dreimal soviel Kollektorfläche (15 m<sup>2</sup>) wie für die reine Warmwasserbereitung vorsehen. Bei besser gedämmten Gebäuden genügt bereits die doppelte Fläche (10 m<sup>2</sup>).



## Junker Solarpakete für Warmwasser und Heizungsunterstützung

### Für Haushalte mit 3 – 5 Personen



#### Aktionset Classic

- Anzahl der Kollektoren 6 FKC-1S
- Kollektorfläche 14,22 m<sup>2</sup>
- Solarstation AGS 10
- Regelung (optional)\*\* TDS 300
- Ausdehnungsgefäß SAG 35
- Solarfluid WTF 25/10
- Speicher SK 500-1 solar
- Frischwassermodul HFWM 25

Sets mit Montage/  
Anschlußmaterial

### Für Haushalte mit 4 – 6 Personen



#### Aktionset Comfort

- Anzahl der Kollektoren 8 FKC-1S
- Kollektorfläche 18,96 m<sup>2</sup>
- Solarstation AGS 10
- Regelung (optional)\*\* TDS 300
- Ausdehnungsgefäß SAG 50
- Solarfluid WTF 25
- Speicher SK 500-1 solar
- Frischwassermodul HFWM 25

Sets mit Montage/  
Anschlußmaterial

### Für Haushalte mit 4 – 7 Personen



#### Aktionset Top

- Anzahl der Kollektoren 8 FKT-1S
- Kollektorfläche 18,96 m<sup>2</sup>
- Solarstation AGS 10
- Regelung (optional)\*\* TDS 300
- Ausdehnungsgefäß SAG 50
- Solarfluid WTF 25
- Speicher SK 500-1 solar
- Frischwassermodul HFWM 25

Sets mit Montage/  
Anschlußmaterial

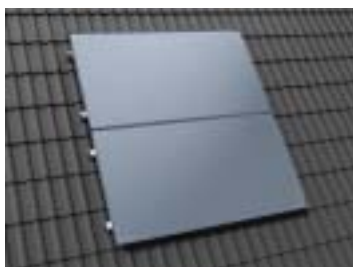
# Sonne genießen, Solarenergie nutzen

- Mit der Kraft der Sonne nutzen Sie kostenlose Energie für Ihren Wärme- und Warmwasserkomfort.
- Solarthermie macht unabhängiger von steigenden Energiepreisen.
- Die Investition in eine Solaranlage macht sich innerhalb weniger Jahre bezahlt.
- Eine Solaranlage erhöht den Wert Ihrer Immobilie.
- Mit Junkers profitieren Sie von der Sicherheit der großen Marke: Alle Ersatzteile für unsere Solarsysteme sind noch mindestens 15 Jahre erhältlich.
- Fragen Sie Ihren Installateur bezüglich Förderungen in Ihrem Bundesland.

## Die Junkers Solarpakete auf einen Blick

		Warmwasser			Warmwasser + Heizungsunterstützung		
		Classic	Comfort	Top	Classic	Comfort	Top
<b>Personen</b>		<b>2 – 4</b>	<b>3 – 5</b>	<b>3 – 5</b>	<b>3 – 5</b>	<b>4 – 6</b>	<b>4 – 7</b>
<b>Anzahl der Kollektoren</b>		2 FKC-1S	4 FKC-1S	4 FKT-1S	6 FKC-1S	8 FKC-1S	8 FKT-1S
<b>Kollektorfläche</b>		4,74 m <sup>2</sup>	9,48 m <sup>2</sup>	9,48 m <sup>2</sup>	14,22 m <sup>2</sup>	18,96 m <sup>2</sup>	18,96 m <sup>2</sup>
<b>Solarstation</b>		AGS 5	AGS 5	AGS 5	AGS 10	AGS 10	AGS 10
<b>Regelung (optional)**</b>		TDS 50	TDS 50	TDS 50	TDS 300	TDS 300	TDS 300
<b>Ausdehnungsgefäß</b>		SAG 18	SAG 25	SAG 25	SAG 35	SAG 50	SAG 50
<b>Solarfluid</b>		WTF 25	WTF 25	WTF 25	WTF 25/10	WTF 25	WTF 25
<b>Speicher</b>		SK 300- solar	SK 500-1 solar	SK 500-1 solar	SK 500-1 solar	SK 500-1 solar	SK 500-1 solar
<b>Frischwassermodul</b>					HFWM 25	HFWM 25	HFWM 25
<b>Sets mit Montage-/ Anschlussmaterial</b>							
<b>Aufdach</b>	Pfannen+Biberschwanz	Artikelnr.	Artikelnr.	Artikelnr.	Artikelnr.	Artikelnr.	Artikelnr.
	Well-/Blechdach	Artikelnr.	Artikelnr.	Artikelnr.	Artikelnr.	Artikelnr.	Artikelnr.
	Schiefer-/Schindeldach	Artikelnr.	Artikelnr.	Artikelnr.	Artikelnr.	Artikelnr.	Artikelnr.
<b>Indach</b>	Dachpfannen	Artikelnr.	Artikelnr.	Artikelnr.	Artikelnr.	Artikelnr.	Artikelnr.
	Biberschwanz	Artikelnr.	Artikelnr.	Artikelnr.	Artikelnr.	Artikelnr.	Artikelnr.
<b>Flachdach</b>		Artikelnr.	Artikelnr.	Artikelnr.	Artikelnr.	Artikelnr.	Artikelnr.

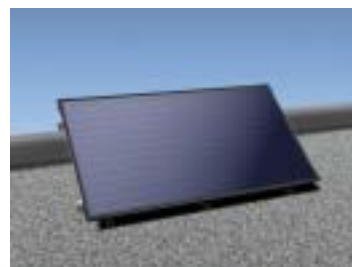
\*\* Regelung optional zubuchbar: TDS 50 oder TDS 300



Aufdach



Indach



Flachdach

# Das ist der entscheidende Unterschied: Alle Komponenten aus einer Hand. Junkers Solar Energie



Irrtümer und technische Änderungen vorbehalten  
7 181 465 855 (05.09) Pf



Robert Bosch AG  
Geschäftsbereich Thermotechnik  
Hüttenbrennergasse 5, 1030 Wien  
Tel: 01/797 22-8021  
Fax: 01/797 22-8099  
E-Mail: junkers.rbos@at.bosch.com  
www.junkers.at

Überreicht durch: