

# Familienfreundliches Sonnenschein-Haus

## Die Situation:

Als sich Ina und Thomas Lammers entschieden, ihre eigenen vier Wände zu bauen war von Anfang an klar dass, mit Rücksicht auf die eigene Geldbörse und den Klimaschutz, nur eine energieeffiziente und umweltschonende Wärmelösung in Frage kam. Das Einfamilienhaus, mit der typisch münsterländischen Klinkerfassade, verfügt über stattliche 135m<sup>2</sup> Wohnfläche auf zwei Etagen

## Die Forderung

Da das Haus über keinen Keller verfügt und somit auch kein separater Heizraum zur Verfügung stand, suchte die Bauherrenfamilie nach einer Heizungs-lösung die im kleinen Hauswirtschaftsraum untergebracht werden konnte und äußerst effizient und Kosten sparend wohlige Wärme und warmes Wasser liefert. Fest stand, dass sowohl eine energieeffiziente Gas-Brennwertheizung, als auch regenerative Energie eingesetzt werden sollte. Wobei Familie Lammers auf jeden Fall die kostenlose Wärme der Sonne nutzen wollte.

## Die Lösung:

Die Heizungsspezialisten des ortsansässigen Fachbetriebes Bernhard Banken kamen, gemeinsam mit dem Junkers Vertriebsbeauftragten Marco Wiesweg, sehr schnell zu einer Premium-Empfehlung. Die Wahl fiel auf die Systemvariante der neuen Gas-Brennwertheizung CerapurSolar. Das System besteht aus einem wandhängenden Gas-Brennwertgerät mit integrierter Frischwasserstation und einem speziellen, auf das Heizgerät abgestimmten Solarpufferspeicher mit einem Volumen von 415 Litern. Da die komplette Solarausstattung, also Solarstation und Elektronik, im Speicher integriert ist und kein zusätzlicher Speicher für die Warmwasserbevorratung benötigt wird, ergibt sich eine besonders platzsparende, montagefreundliche Wärmelösung, die exakt die Bedürfnisse der Bauherrenfamilie abdeckt. Die Heizungsbauer montierten die Anlage problemlos im relativ kleinen Hauswirtschaftsraum auf einem knappen halben Quadratmeter Wandfläche und ebenso viel Bodenfläche. Weniger geht nicht!



# Familienfreundliches Sonnenschein-Haus

## Das Ergebnis:

*Schnelle Montage, problemlose Inbetriebnahme und ein störungsfreier, kaum hörbarer Betrieb, kennzeichnen die Junkers-Anlage im Hause Lammers. Die äußerst energieeffiziente Kombination aus Gas-*

*Brennwert- und Solartechnik, ergänzt durch die patentierte Solaroptimierung SolarInside-ControlUnit, bescheren den stolzen Hausbesitzern höchsten Wärme- und Warmwasserkomfort bei geringstem Energieverbrauch und minimalen Schadstoffemissionen.*

## Auf einen Blick

Neubau Einfamilienhaus  
mit 135 m<sup>2</sup> Wohnfläche  
in 48599 Gronau

### Planung und Ausführung:

Bernhard Banken und  
Marco Wiesweg, Junkers  
Vertriebsbeauftragter

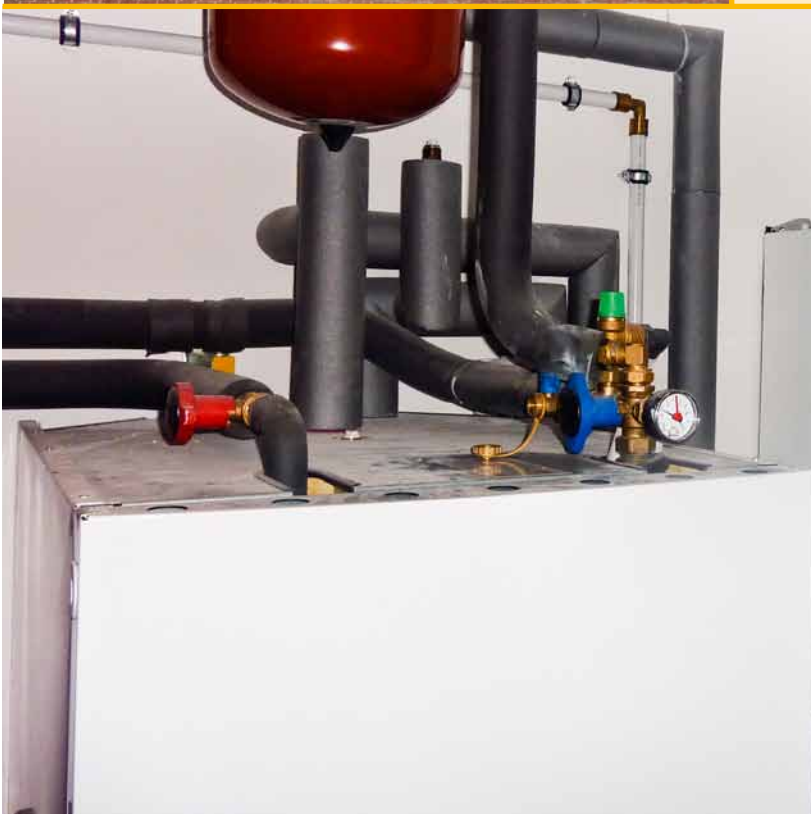
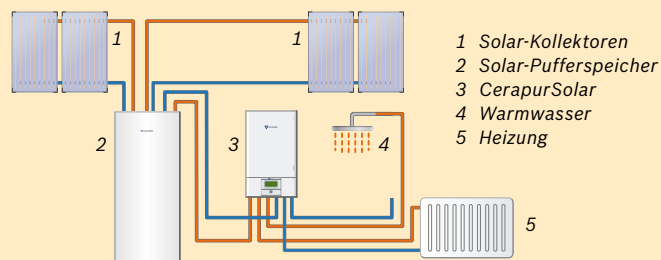
Bernhard Banken GmbH  
Sanitär und Heizung  
Amelandsbrückenweg 84  
48599 Gronau

### Ausstattung:

- 1 Systemkombination CSW 30/400-3 bestehend aus Gas-Brennwertheizung CerapurSolar und Systempufferspeicher mit 400 Litern Inhalt
- 1 witterungsgeführte Regelung FW 100
- 4 Flachkollektoren FKC mit einer Bruttokollektorfläche von 9,6 m<sup>2</sup> in Aufdachausführung



### Schema solare Heizungsunterstützung für einen Heizkreis



### Raum ist in der kleinsten Hütte ...

Die komplette Anlage wurde auf kleinster Fläche im Hauswirtschaftsraum installiert. Wie klein die Fläche ist, lässt sich auch daran erkennen, dass unser Fotograf keine Chance hatte, die komplette Anlage ins Bild zu setzen.

